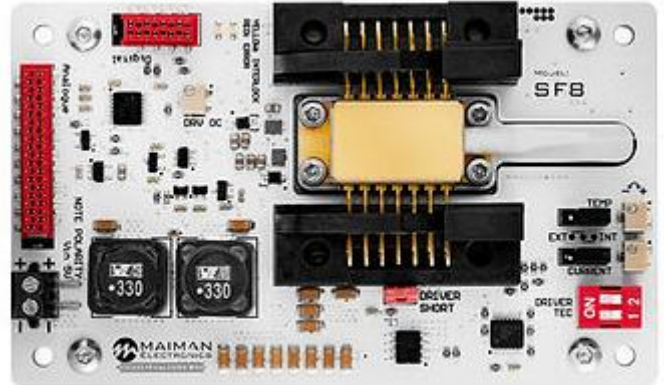


带 TEC 的蝶形 LD 激光二极管控制器，14 引脚，3000mA，SF8XXX-ZIF14

SF8XXX-ZIF14 系列驱动器专为蝶形封装的 14 引脚泵浦激光二极管供电而设计。该驱动器包含用于激光二极管的高稳定性电流源（0.01mA）和用于精确控制珀尔帖元件温度（TEM）（0.01°C）的热电冷却器（TEC）。驱动器集成了用于蝶形封装器件的方位角安装插座和大型散热器，以实现稳定的散热。主要应用领域包括激光泵浦、激光光谱学和实验室测试装置。这些器件是 II-VI Laser Enterprise、Eblana Photonics、3SP Technologies、Furukawa 等公司生产的激光二极管的理想选择。

主要特点

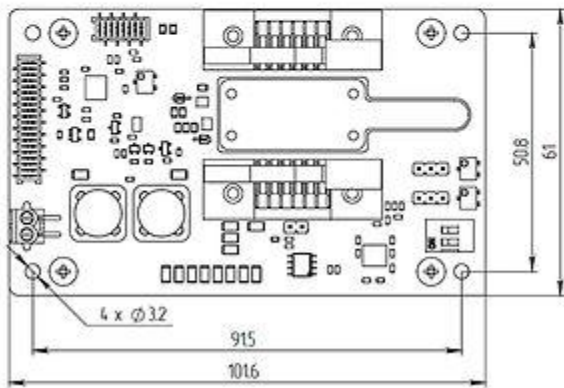
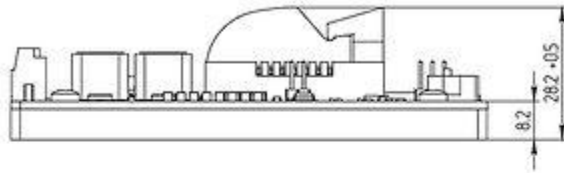
- ◇ 集电流源、温度控制器和安装支架于一体，带方位角 ZIF 插座，适用于蝶形 LD 激光器。
- ◇ 兼容 1 型和 2 型蝶形 14 针激光二极管（取决于型号）
- ◇ LD 低电流纹波：≤ 10uA
- ◇ 当前稳定性<0.1%
- ◇ 集成 PID 控制器，无需设置
- ◇ 激光二极管保护的软启动电流斜坡、电流限制和温度限制
- ◇ 符合 RoHS3 标准
- ◇ 安卓应用（需要 UART/蓝牙功能，付费选项 60 欧元）
- ◇ LabView、Python 驱动程序
- ◇ 免费软件



型号	SF8XXX-ZIF14
最大电流 LD (I)	250 mA ; 750 mA ; 1500 mA ; 3000 mA
输出电压 LD (V)	0.5-3 V
当前稳定性	<0.1%
当前设置精度	< ± 1 %
输出电流纹波	10-15 µA
TEC 输出功率	±4A
TEC 输出电压	±4V
TEC 输出电流纹波	2~4mA
TEC 反馈传感器	10 kΩ NTC
温度控制范围	+15 ~ +40 °C
激光二极管保护	软启动电流斜坡 当前限制 温度限制 反向电流保护 静电放电和瞬态保护
引脚图	SF8XXX 系列：适用于类型 1 激光二极管，即泵浦激光二极管的驱动与控制 SF8XXXT 系列：适用于类型 2 激光二极管，即光通信激光二极管的驱动与控制
尺寸	101.6 x 61 x 28.3 mm
重量	142 g
用户界面	用于调节驱动电流和 TEC 功率的微调电位器 模拟 RS-232/UART/USB 蓝牙功能为付费选项，售价 60 欧元（安卓应用必需）。

输入电压 (Vin)	5 VDC
套装	驱动器 - 1 个 50 厘米带状电缆, 带一个 8 针连接器 - 1 条 50 厘米带状电缆, 带一个 20 针连接器 - 1 条 数据手册和用户手册 - 1 份 USB 转 UART 转换器 - 1 个

Dimensions



新特光电是俄罗斯 Maiman Electronics 在中国的授权代理商, 致力于为材料加工、医疗设备、激光测量等领域的用户提供一站式超紧凑、高可靠性的激光二极管驱动器解决方案。产品具有体积小、输出稳定、响应速度快、控制精度高、可靠性优异等特点, 可广泛应用于半导体激光器驱动、固体激光器、光纤激光器、科研实验及各类精密激光系统。除标准产品外, 新特光电还可根据客户的输出电流、驱动方式、控制接口及应用需求, 提供专业的产品选型和定制化技术支持。

请随时联系我们:

罗经理: 手机|微信: 18162698939, 座机: 027-51858939, Email: lql@SintecLaser.com

夏经理: 手机|微信: 13697356016, 座机: 027-51858958, Email: xh@SintecLaser.com

您也可以查阅我司官网 <https://www.sintecclaser.com> 和 <https://www.518168.cn> 获取更多相关信息。