

高功率激光二极管驱动器 OEM CW/QCW 25A 40V SF6100

SF6XXX 系列是高功率、紧凑型 OEM 恒流激光二极管驱动器。独特的激光驱动电路解决方案可实现高达 97% 的效率和高功率密度。铝制底板配合水冷或风冷，可有效散发激光二极管驱动模块的热量。该激光电流驱动器具备完善的保护功能，确保激光二极管安全运行。SF6XXX 系列高功率激光驱动器的主要应用领域包括激光打标、焊接、钎焊和切割、医疗设备、激光测量设备、光谱仪、激光雷达、测距仪和实验室测试装置。这些器件是 II-VI 激光企业、北京博威激光二极管、IPG 光子学、Dilas Diodenlaser、Lumentum 等公司激光二极管的理想选择。

主要特点

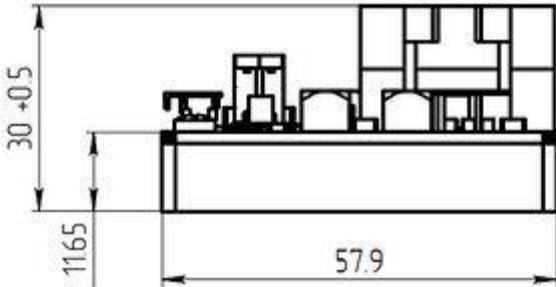
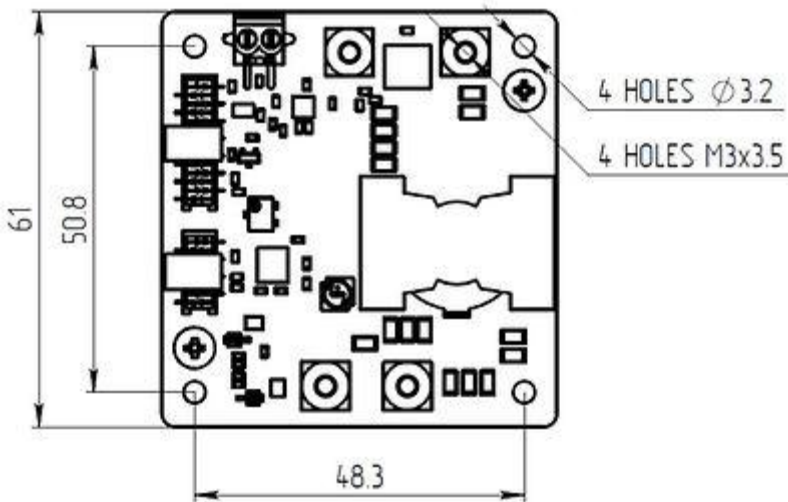
- ◇ 超紧凑型：60 mm x 58 mm x 30 mm
- ◇ 效率高达 97%
- ◇ NTC 热敏电阻输入（用于激光二极管过热时关闭驱动器）
- ◇ 模拟控制信号/RS-232/UART（USB 为付费选项，20 欧元）
- ◇ 软启动电流斜坡至用户设定点
- ◇ 电流校准精度可达 5% 以内
- ◇ 多层激光二极管保护
- ◇ 符合 RoHS3 标准
- ◇ 安卓应用（需要 UART/蓝牙功能，付费选项 60 欧元）
- ◇ LabView、Python 驱动程序
- ◇ 免费软件



型号	SF6100
操作模式	CW/QCW
输出电流范围 (I)	0-25 A
输出电压范围	5 ~ 40 V (0.73*Vin max)
设定点分辨率	0.01 A
上升时间	最大 300 μs, 最小 140 μs (Iout = 12.5A); 最大 250 μs, 最小 130 μs (Iout=25A)
下降时间	最大 50 μs, 最小 10 μs
当前稳定性	<0.2%
当前设定点绝对精度	<1%
激光二极管保护	软启动斜坡至当前设定点 用户可调电流限制 过流保护快速关机 过温热警告和关机 反向电流保护 过压保护电路 禁用输入 互锁
尺寸	60 mm x 58 mm x 30 mm
重量	162 g
用户界面	模拟控制信号连接器 RS-232/UART 数字接口（USB 接口为付费选项，价格 20 欧元） 蓝牙功能为付费选项，售价 60 欧元（安卓应用必需）。

	启用/禁用输入信号输入
输入电压范围 (Vin)	12V ~ 55V
套装	驱动器 - 1 个 50cm 带状电缆, 带一个 8 针连接器 - 1 条 50cm 带状电缆, 带一个 14 针连接器 - 1 条 电线固定套件 - 1 件 数据手册和用户手册 - 1 份

Dimensions



新特光电是俄罗斯 Maiman Electronics 在中国的授权代理商, 致力于为材料加工、医疗设备、激光测量等领域的用户提供一站式超紧凑、高可靠性的激光二极管驱动器解决方案。产品具有体积小、输出稳定、响应速度快、控制精度高、可靠性优异等特点, 可广泛应用于半导体激光器驱动、固体激光器、光纤激光器、科研实验及各类精密激光系统。除标准产品外, 新特光电还可根据客户的输出电流、驱动方式、控制接口及应用需求, 提供专业的产品选型和定制化技术支持。

请随时联系我们:

罗经理: 手机|微信: 18162698939, 座机: 027-51858939, Email: lql@SintecLaser.com

夏经理: 手机|微信: 13697356016, 座机: 027-51858958, Email: xh@SintecLaser.com

您也可以查阅我司官网 <https://www.sintecclaser.com> 和 <https://www.518168.cn> 获取更多相关信息。