



紧凑型视场扩展模块

紧凑型视场(FOV)扩展模块

该模块结合了 EL-16-40 液态透镜和 MR-15-30 快速转向镜，用于扩展成像系统的视场 (FOV) 和景深。即使使用分辨率仅为 3 MP 的相机，这一独特组合仍能实现超过人眼的成像分辨率，提供 $100^{\circ} \times 70^{\circ}$ 的视场，并可拼接生成 1500 MP 的超高分辨率图像。



武汉新特光电技术有限公司 | 湖北省武汉市东湖新技术开发区流芳园南路18号新特光电工业园

www.sintecclaser.com 13697356016 xh@sintecclaser.com

视场(FOV)扩展模块

这套模块主要由两部相机系统组成，包含左侧搭配广角镜头，用于捕捉大视野的画面的相机系统，以及右侧包含一个具备100°光学FOV的光束转向振镜以及窄角长焦镜头，用于锁定并聚焦在小范围的特定区域图像的相机系统。

另一方面该套模块也可以通过单一画面拼接的方式获得千兆像素等级的高分辨率图像。

同时模块内的液态镜头可以在毫秒内实现从30公分到无穷远的对焦能力，让不同景深的画面都可以清晰呈现。

这套模块非常适合用在安防系统，例如机场、火车站、交通要点等公共场所的监控与脸部追踪。

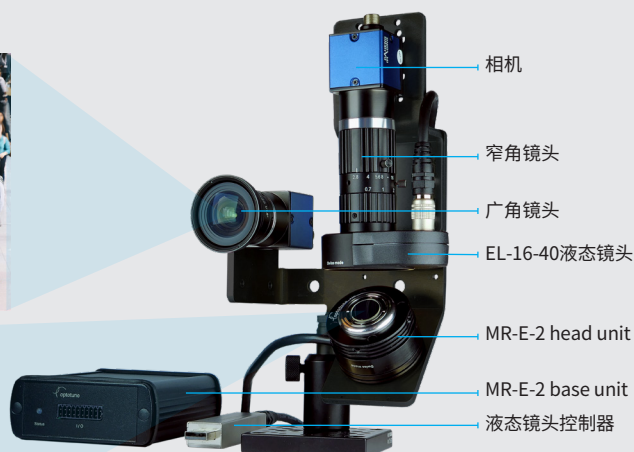
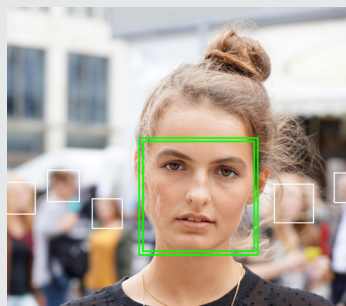
同时任何需要高分辨率与大视场的应用，这套模块会是非常合适的解决方案。



应用领域

> 安防监控、脸部与虹膜识别、交通标志检测、驾驶员疲劳检测

作用原理



组件

相机	Daheng 1/1.8" 3MP *
广角镜头	4mm (80° HFOV)
窄角镜头	50mm (8° HFOV) or 75mm (5° HFOV)
液态镜头	EL-16-40-TC-VIS-5D **
二维转向镜	MR-E-2 头部单元(DVIS)及基座单元
液态镜头控制器	EL-E-4i

性能参数

镜面直径	15 mm
机械倾斜角度	X 轴 ±25°; Y 轴 ±25°
阶跃响应时间 (小/大阶跃)	5 ms / 20 ms
屈光度调节范围	-2 dpt to +3 dpt
角分辨率	4 mdeg/pixel (50mm镜头) or 2.5 mdeg/pixel (75mm镜头)

* 支持任一款兼容GeniCam的相机

** 50 mm和75 mm镜头的螺纹分别为M27和M30.5